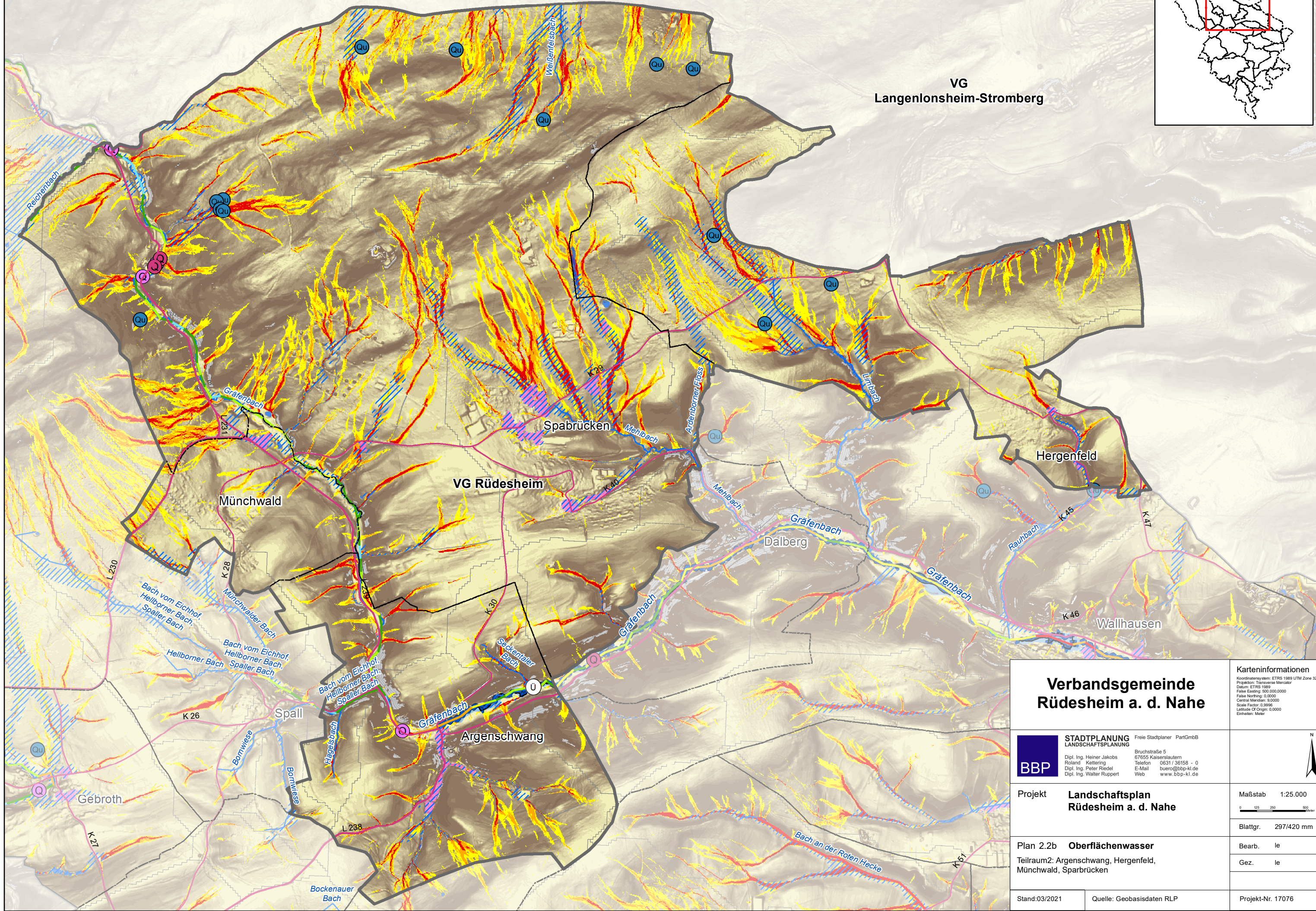


VG
Langenlonsheim-Stromberg



Verbandsgemeinde Rüdesheim a. d. Nahe

STADTPLANUNG Freie Stadtplaner PartGmbH
LANDSCHAFTSPLANUNG
Dipl. Ing. Heiner Jakobs Bruchstraße 5
Roland Kettinger 67655 Kaiserslautern
Dipl. Ing. Peter Riedel Telefon 0631/36158 - 0
Dipl. Ing. Walter Ruppert E-Mail buero@bbp-kl.de
Web www.bbp-kl.de

Projekt **Landschaftsplan
Rüdesheim a. d. Nahe**

Plan 2.2b **Oberflächenwasser**
Teilraum2: Argenschwang, Hergenfeld,
Münchwald, Spabrücken

Stand: 03/2021 Quelle: Geobasisdaten RLP

Karteninformationen
Koordinatensystem: ETRS 1989 UTM Zone 32N
Projektion: Transverse Mercator
Datum: ETRS 1989
False Easting: 500.000.000
False Northing: 0.000
Central Meridian: 9.000
Scale Factor: 0.9996
Latitude Of Origin: 0.000
Einheit: Meter

Maßstab 1:25.000
0 125 250 500 Meter

Blattgr. 297/420 mm
Bearb. le
Gez. le

Projekt-Nr. 17076