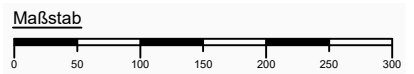


Münchwald



LEGENDE :

15 Konkrete Maßnahmen (siehe Maßnahmenkatalog)

Generelle Kategorien - Starkregen:

(A) **Oberflächenabfluss:** Abflusskonzentration von Regenwasser im Gelände oder auf Wegen bzw. Straßen. Die Wege und Straßen werden dann wasserführend; Gefährdung aller angrenzenden Anwesen.

(B) **Hangwasser:** Wilder Abfluss von Regenwasser am Hang oder in Geländeeinschnitten; Gefährdung der am Hang liegenden Anwesen.

(C) **Flächeneinstau:** Konzentration von Oberflächenabfluss in flacherem Gelände oder in Tiefzonen; Gefährdung der umliegenden Anwesen durch eine flächige Überflutung.

(E) **Erosion:** Oberflächenabfluss oder Hangwasser, das aufgrund von Erosion große Mengen an Geröll und Schlamm mit sich führt. Landwirtschaftlich genutzte Fläche: Gefährdung ändert sich je Bewirtschaftung

Fließrichtung Oberflächenwasser vorhanden

Fließrichtung Oberflächenwasser geplant

vorh. Notwasserweg

neuer Notwasserweg

Durchlass vorh. Durchlass geplant

Generelle Kategorien - Flusshochwasser:

(D) **Überflutung:** Hochwasser am Gewässer (Nahe, Ellerbach oder Gräfenbach); Überflutung des Risikogebiets am Fluss.

Überschwemmungsgebiet Extremhochwasser (HQ extrem)

Abflusskonzentration - Starkregen:

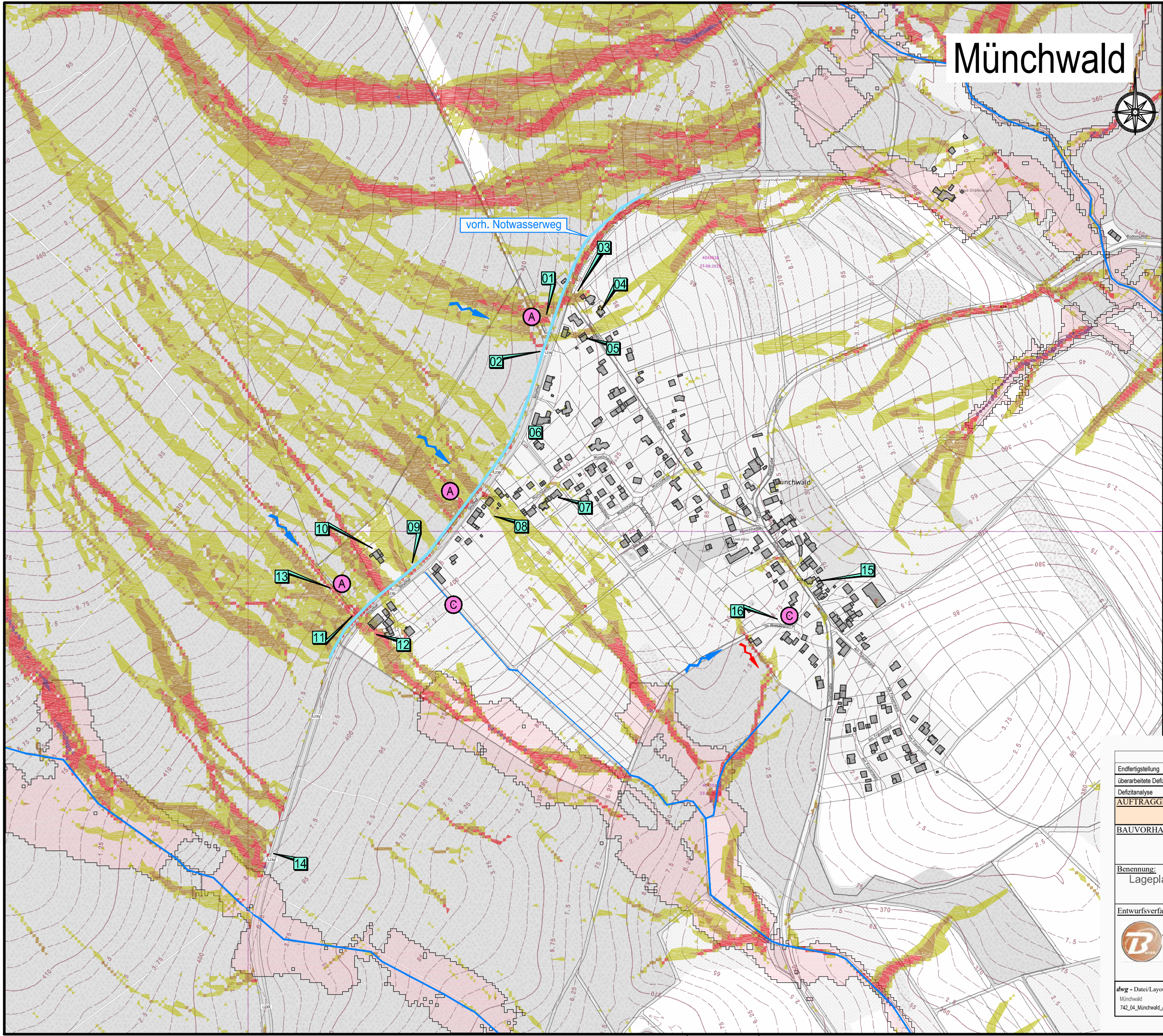
sehr hoch Reduzierung

hoch

mäßig

gering

potenziell überflutungsgefährdete Bereiche entlang von Tiefenlinien (EZG mind. 20 ha; Überstau bis 1 m; Extrapolation 50 m)



Änderung	Index	geändert	geprüft	Datum
Endfertigstellung	c	T. Mittelstädt	H. Webler	März 2021
überarbeitete Defizitanalyse / Maßnahmenkatalog	b	C. Barth	F. Barth	Aug 2020
Defizitanalyse	a	C. Barth	F. Barth	Feb 2018

AUFTRAGGEBER: Verbandsgemeinde Rüdesheim
vertreten durch Verbandsbürgermeister Markus Lüttger

BAUVORHABEN: Erstellung von örtl. Hochwasserschutzkonzepten für die Verbandsgemeinde Rüdesheim

Benennung: Lageplan 14 Münchwald **Projekt-Nr.:** 742
Maßstab: Lage: 1:6000
Höhe: o.M.

Entwurfsverfasser:

Tiefbautechnisches Büro **BARTH**
Barthstraße 7
55599 Wehrhahn
Tel: 06730/67318
Tel: 06730/67349
barth@buerobarth.de
www.buerobarth.de

icon
Wasser und Umwelt
Beratung, Planung und
Projektsteuerung
Icon Ing.-Büro H. Webler
Östl.-Ing. Heinrich Weiler
Mantelplatz 11
55193 Mainz-Landheim
Tel: 0631/98799-0
Tel: 0631/98799-11
h.weiler@icon.de
www.icon.de

dwg - Datei/Layout: Münchwald 742_04_Münchwald_A3 6000	Zeichnungsnummer: 1a	Projektleiter: H. Webler Bearbeitet: C. Barth Datum: 25.03.2021
---	--------------------------------	--