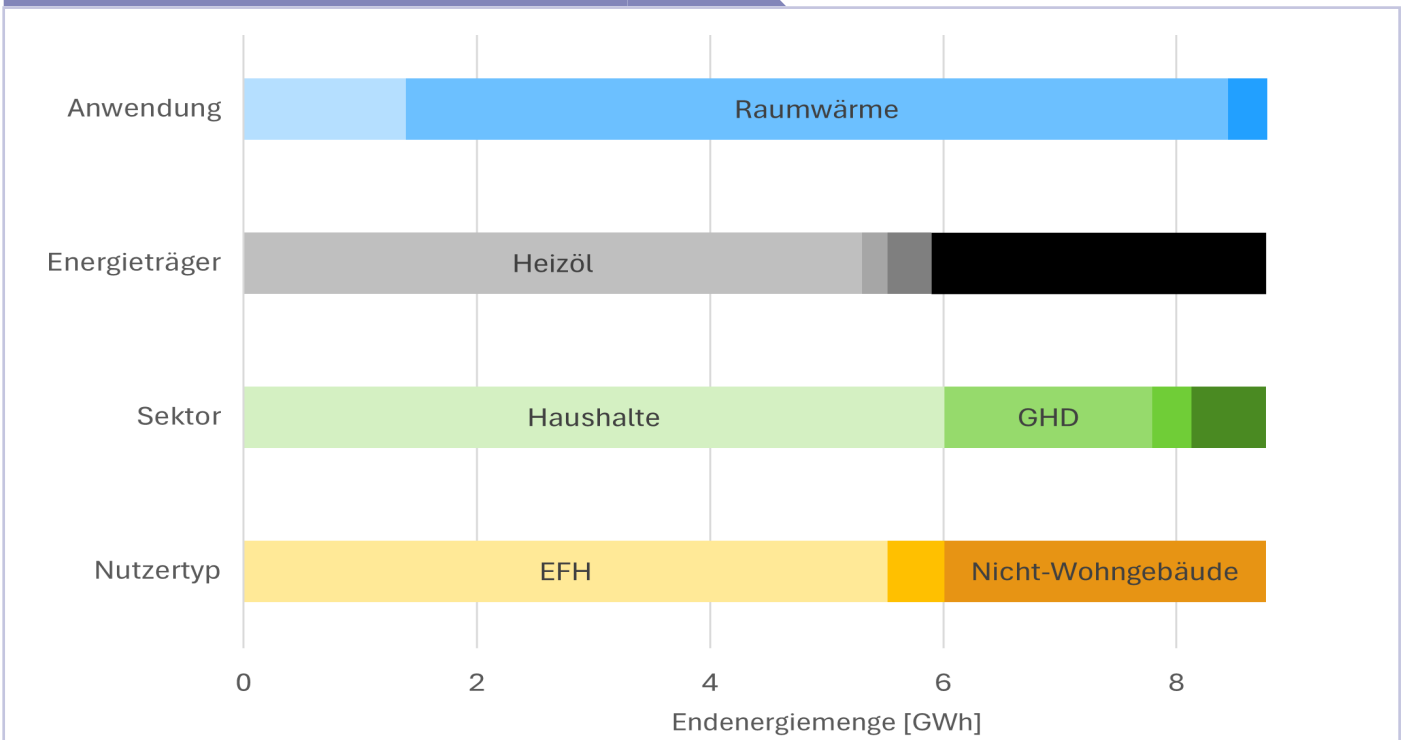


Ortsgemeinde Niederhausen

Fläche:	531 ha
Anzahl Einwohner:	580
Anzahl Gebäude:	252
Wärmebedarf:	8,1 GWh
Gasnetz:	nein
Wärmenetz:	nein

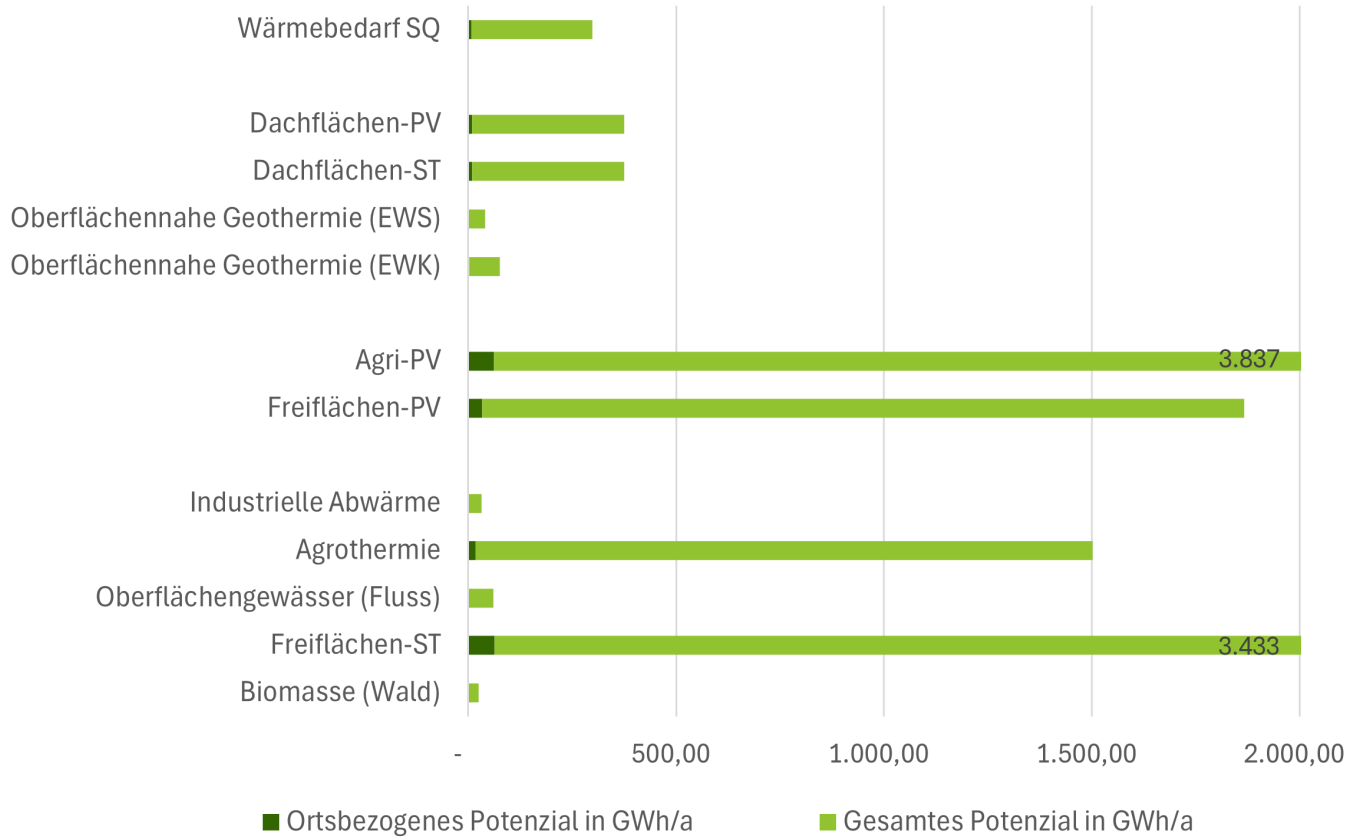
BESTANDSANALYSE



- EFH
 ■ MFH
 ■ Nichtwohngebäude
 ■ Wohnen
 ■ GHD
 ■ Industrie
 ■ Kommunal
- Erdgas
 ■ Heizöl
 ■ Strom
 ■ Biomasse
 ■ Wärmenetze
 ■ Andere

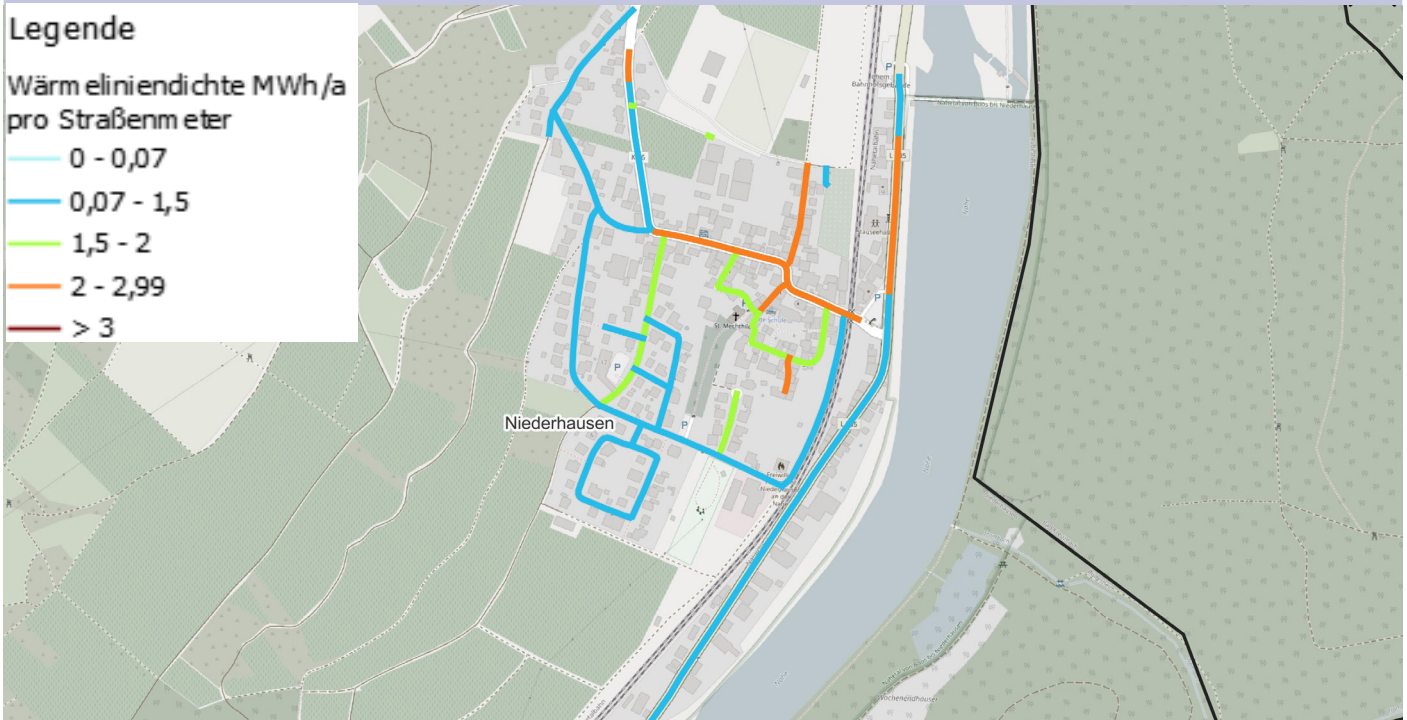
Verteilung der Wärmemenge nach Kategorien

POTENZIALANALYSE



Potenziale im Vergleich zum Bedarf

Wärmelinien-dichte im Zieljahr 2045
(Auszug - gesamte Karte im Anhang)



Maßnahmen Fokusgebiete

Prioritäre Maßnahmen, die innerhalb der nächsten 5 Jahre begonnen werden

1

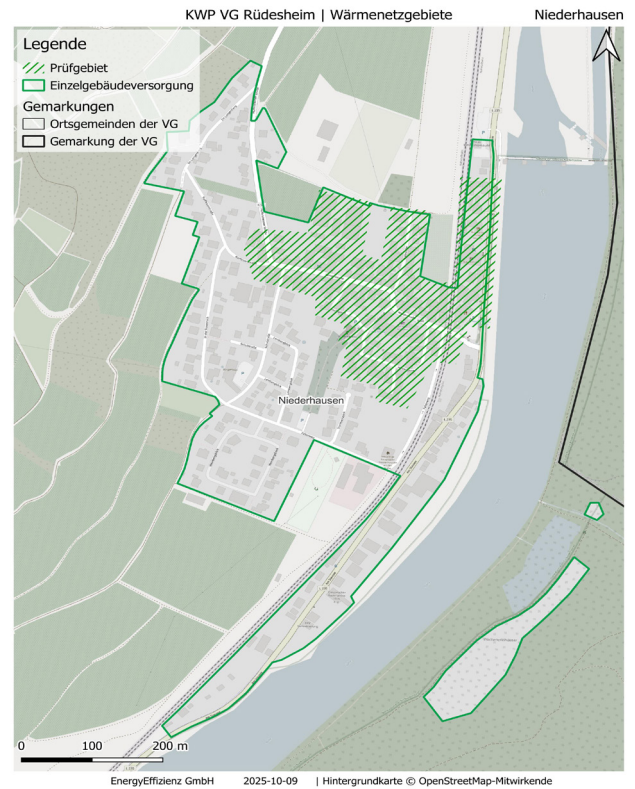
Wirtschaftlichkeitsprüfung zu Nahwärmenetz

Zur Vorbereitung der Wärmenetzplanung wird die Nutzung der Flusswärme untersucht, Betreibermodelle und Förderungen sowie eine Mindestanschlussquote definiert.

2

Sanierungsoffensive

Durchführung von Thermografie-Aktionen, Praxisworkshops und Info-Veranstaltungen in Zusammenarbeit mit lokalen Akteuren und Verbraucherzentrale. Erstellung integrierter Quartierskonzepte mit Sanierungsoptionen und Unterstützung bei Fördermitelanträgen (KfW 432)



Energieeinsparpotenzial im Bestand (Auszug - gesamte Karte im Anhang)

