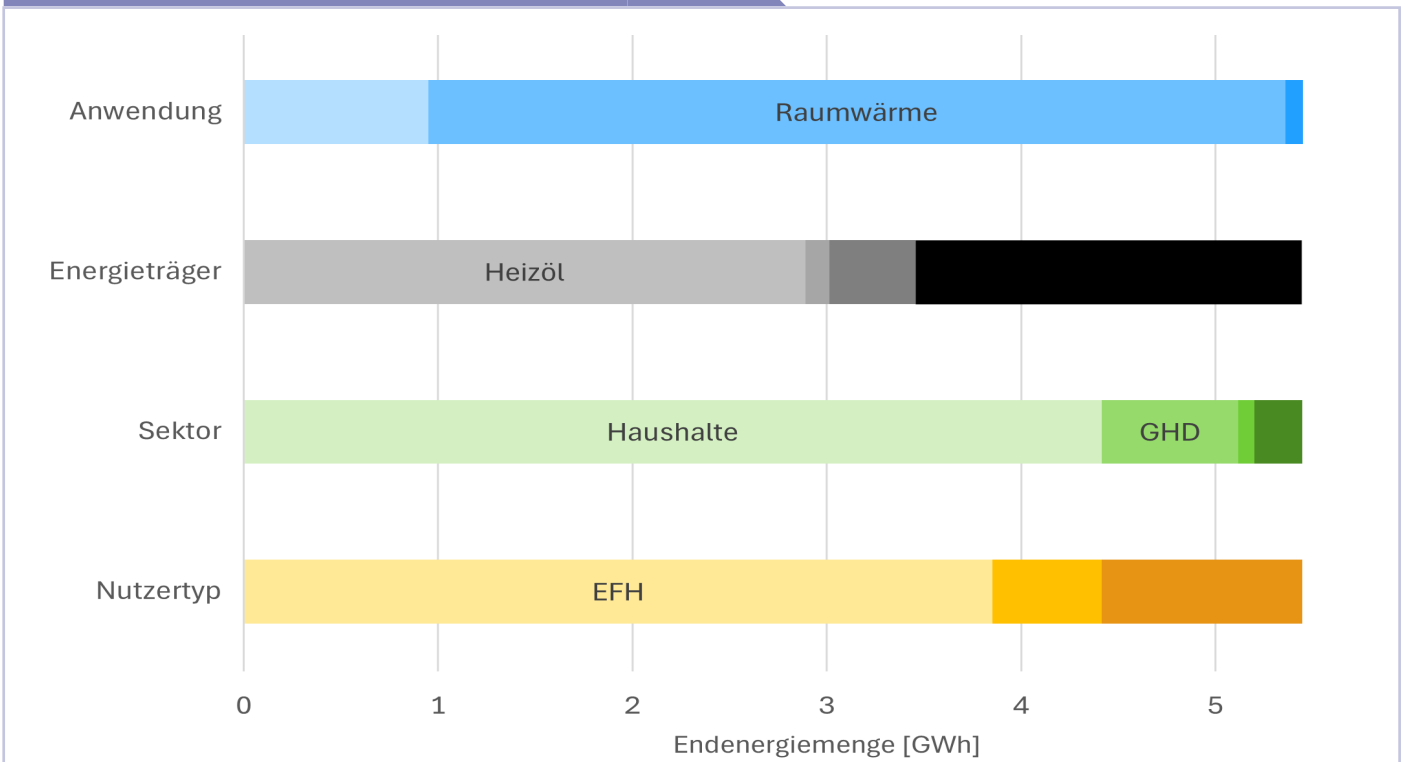


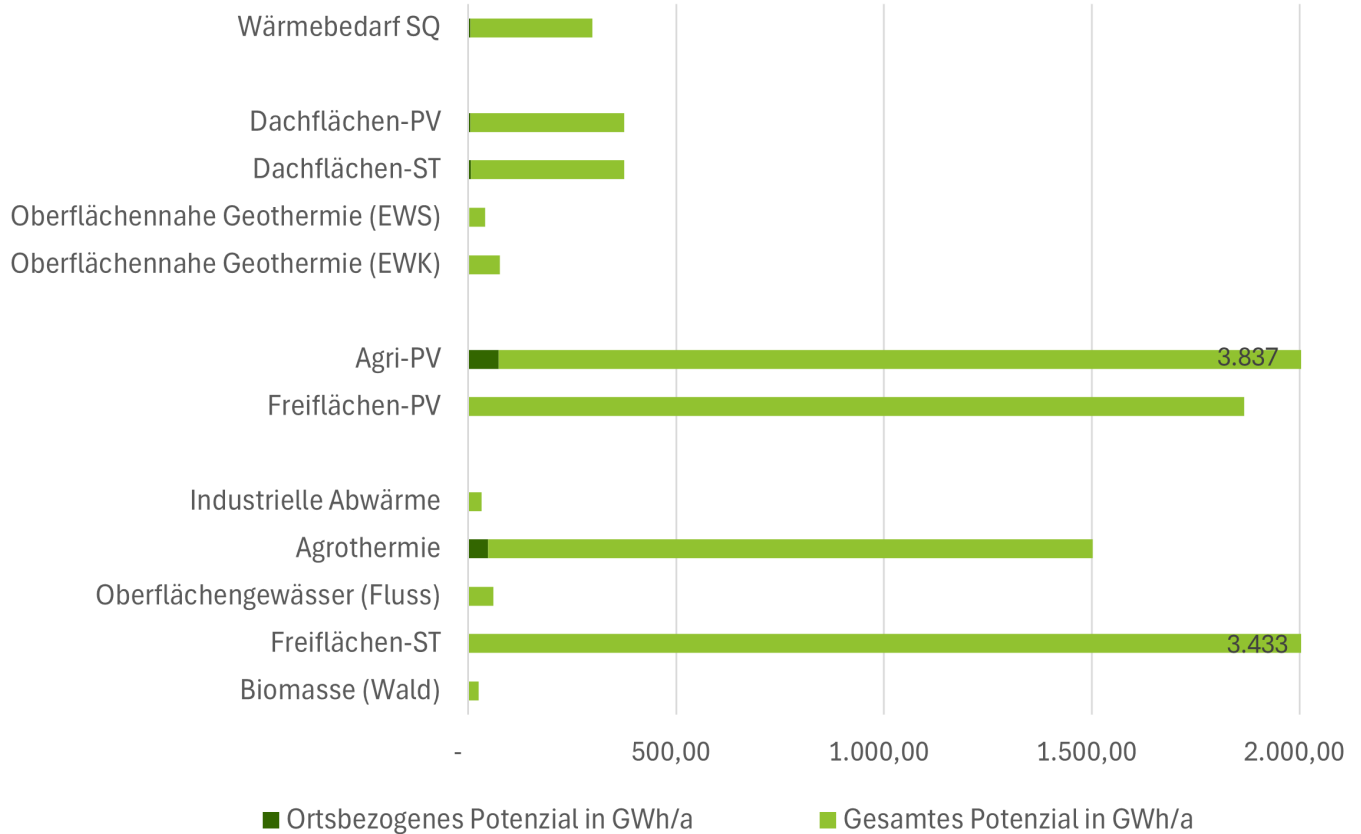
Ortsgemeinde Schloßböckelheim

Fläche:	476 ha
Anzahl Einwohner:	374
Anzahl Gebäude:	171
Wärmebedarf:	5,02 GWh
Gasnetz:	nein
Wärmenetz:	nein

BESTANDSANALYSE



POTENZIALANALYSE



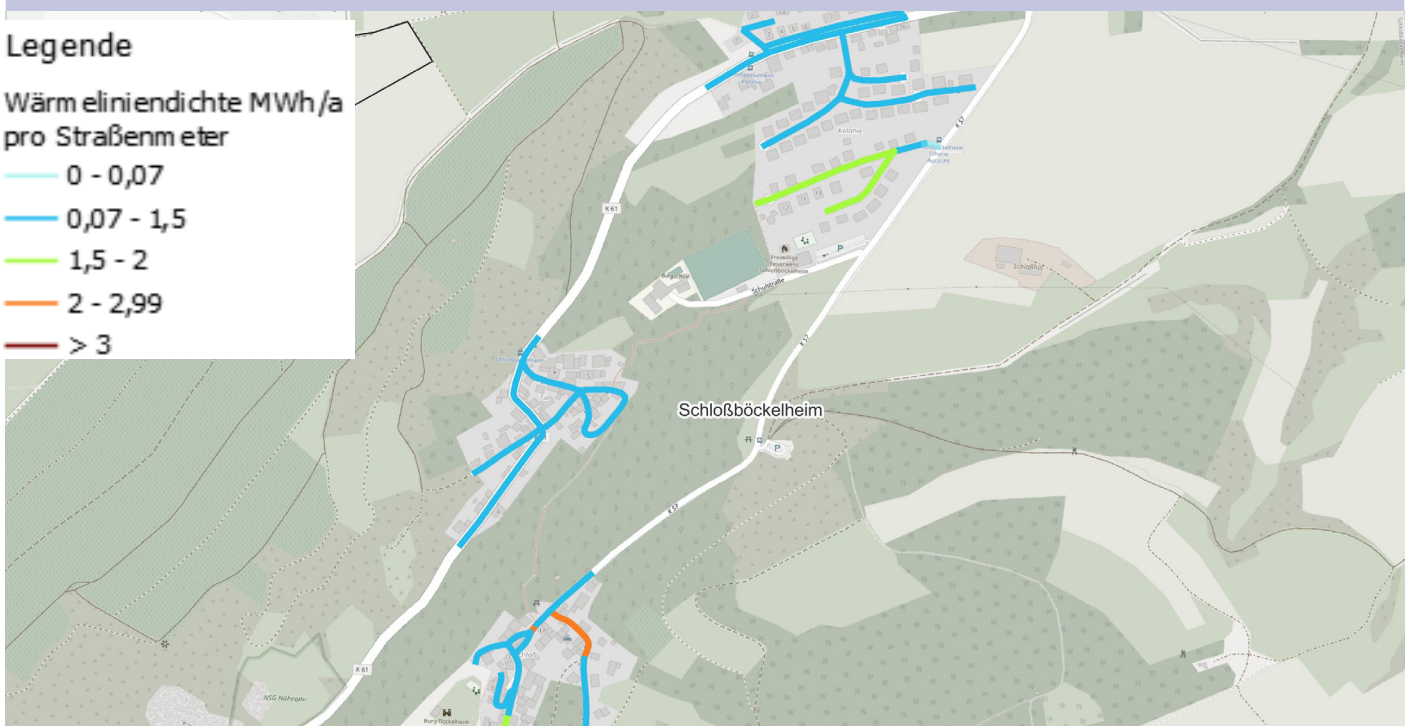
Potenziale im Vergleich zum Bedarf

Wärmeliniendichte im Zieljahr 2045
(Auszug - gesamte Karte im Anhang)

Legende

Wärmeliniendichte MWh/a
pro Straßenmeter

- 0 - 0,07
- 0,07 - 1,5
- 1,5 - 2
- 2 - 2,99
- > 3



Maßnahmen Fokusgebiete

Prioritäre Maßnahmen, die innerhalb der nächsten 5 Jahre begonnen werden

1

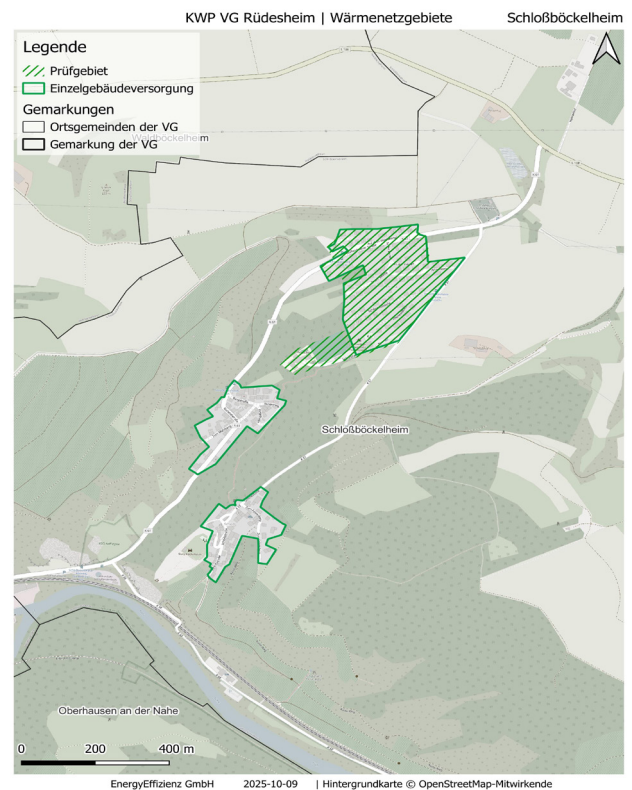
Wirtschaftlichkeitsprüfung zu Nahwärmenetzen

Zur Vorbereitung der Wärmenetzplanung wird die Nutzung der Potenziale untersucht, Betreibermodelle und Förderungen sowie eine Mindestanschlussquote definiert.

2

Sanierungsoffensive

Durchführung von Thermografie-Aktionen, Praxisworkshops und Info-Veranstaltungen in Zusammenarbeit mit lokalen Akteuren und Verbraucherzentrale. Erstellung integrierter Quartierskonzepte mit Sanierungsoptionen und Unterstützung bei Fördermitelanträgen (KfW 432)



Energieeinsparpotenzial im Bestand (Auszug - gesamte Karte im Anhang)

