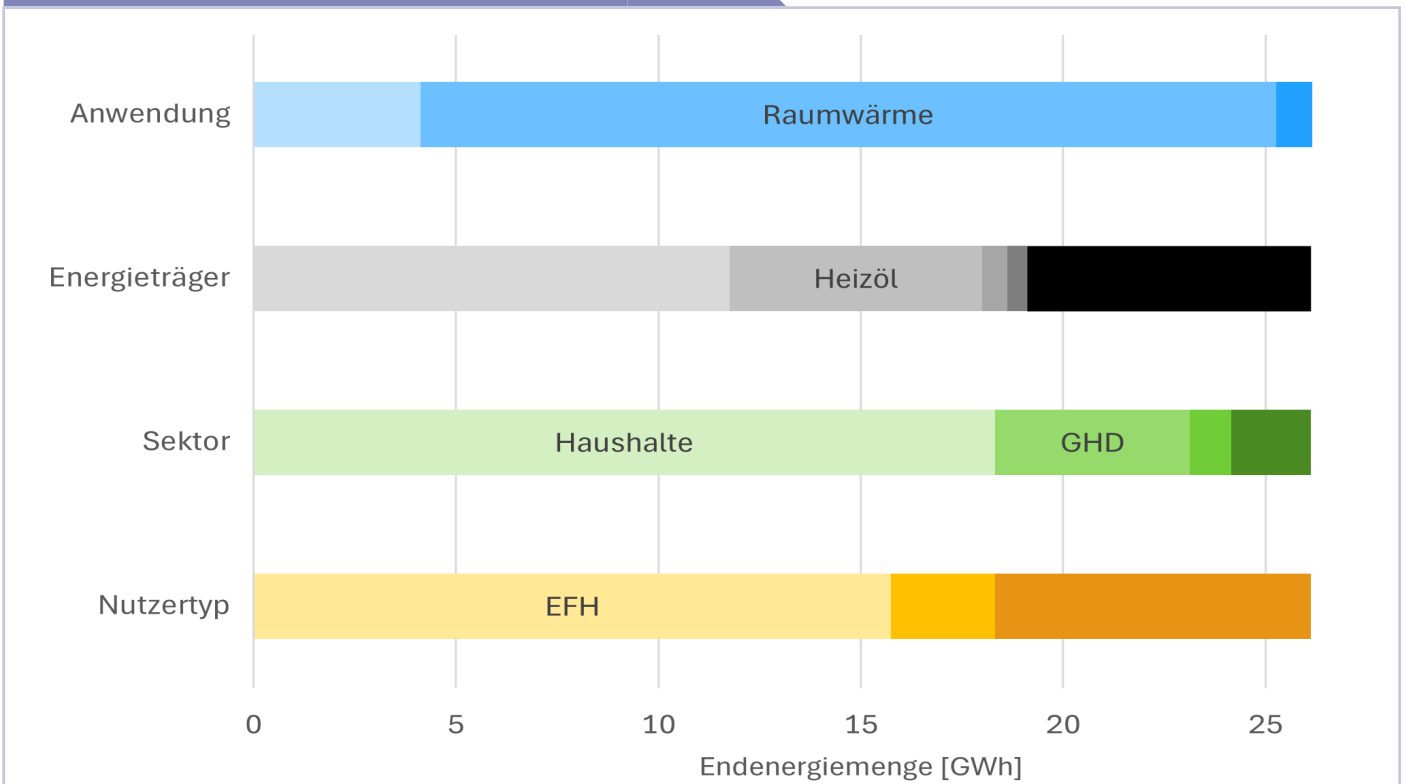


## Ortsgemeinde Waldböckelheim

Fläche:	1.858 ha
Anzahl Einwohner:	2.212
Anzahl Gebäude:	862
Wärmebedarf:	24,3 GWh
Gasnetz:	ja
Wärmenetz:	nein

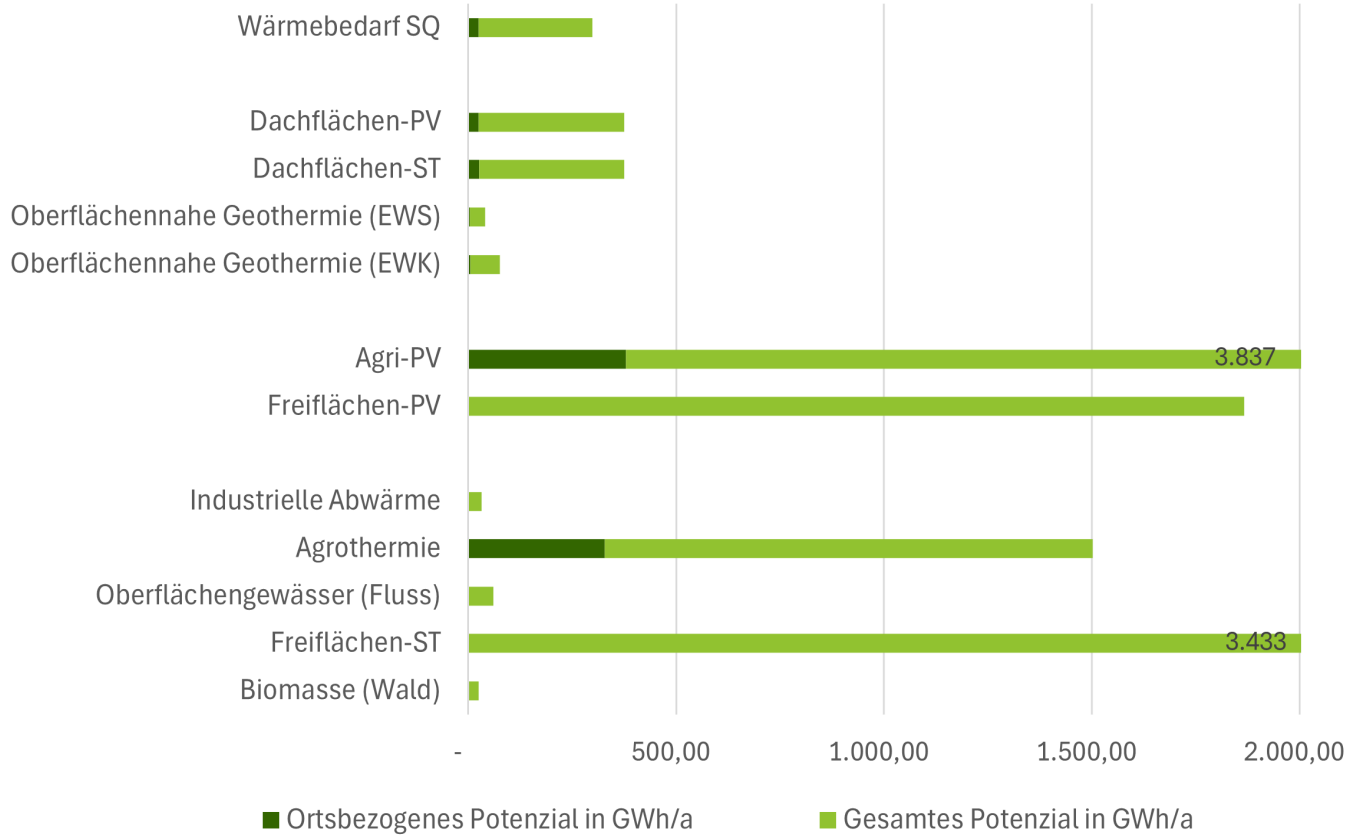
### BESTANDSANALYSE



- EFH
- MFH
- Nichtwohngebäude
- Wohnen
- GHD
- Industrie
- Kommunal
- Erdgas
- Heizöl
- Strom
- Biomasse
- Wärmenetze
- Andere

Verteilung der Wärmemenge nach Kategorien

# POTENZIALANALYSE



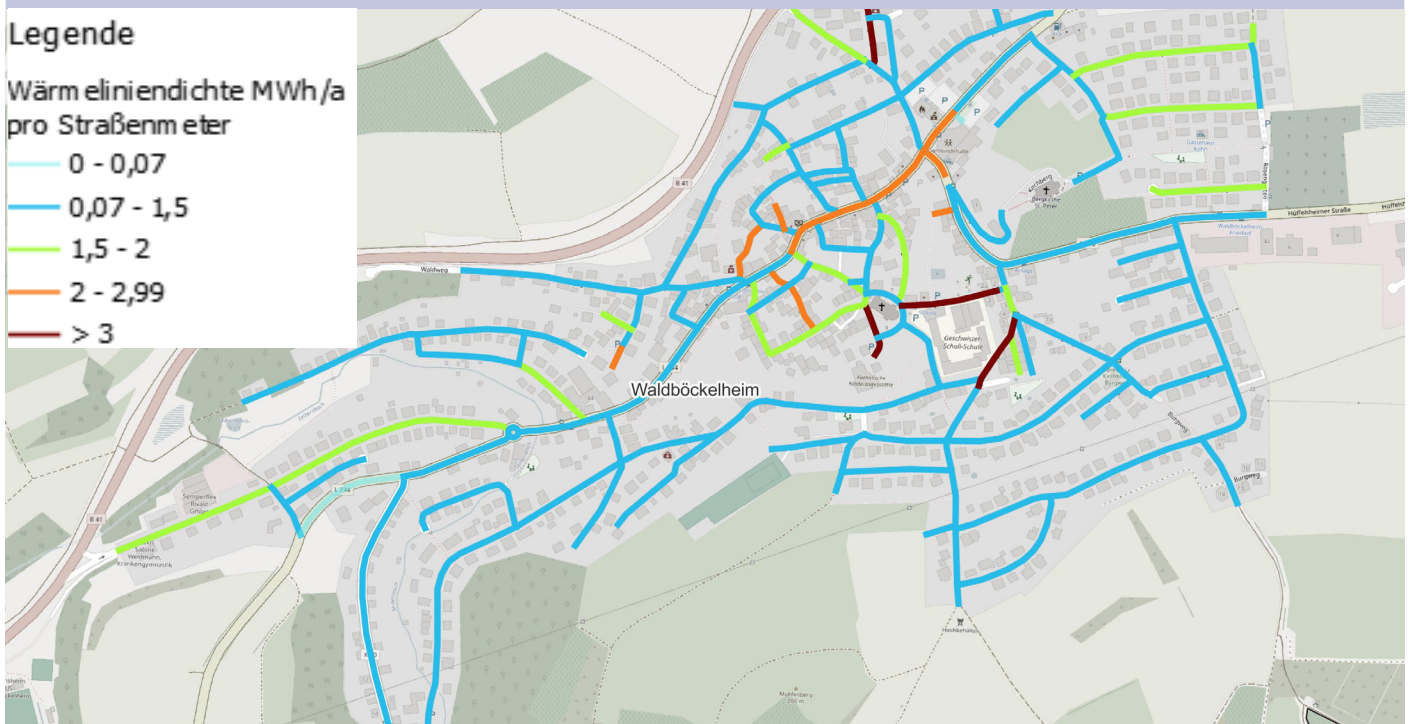
## Potenziale im Vergleich zum Bedarf

Wärmelinien-dichte im Zieljahr 2045  
(Auszug - gesamte Karte im Anhang)

### Legende

Wärmelinien-dichte MWh/a  
pro Straßenmeter

- 0 - 0,07
- 0,07 - 1,5
- 1,5 - 2
- 2 - 2,99
- > 3



## Maßnahmen Fokusgebiete

Prioritäre Maßnahmen, die innerhalb der nächsten 5 Jahre begonnen werden

1

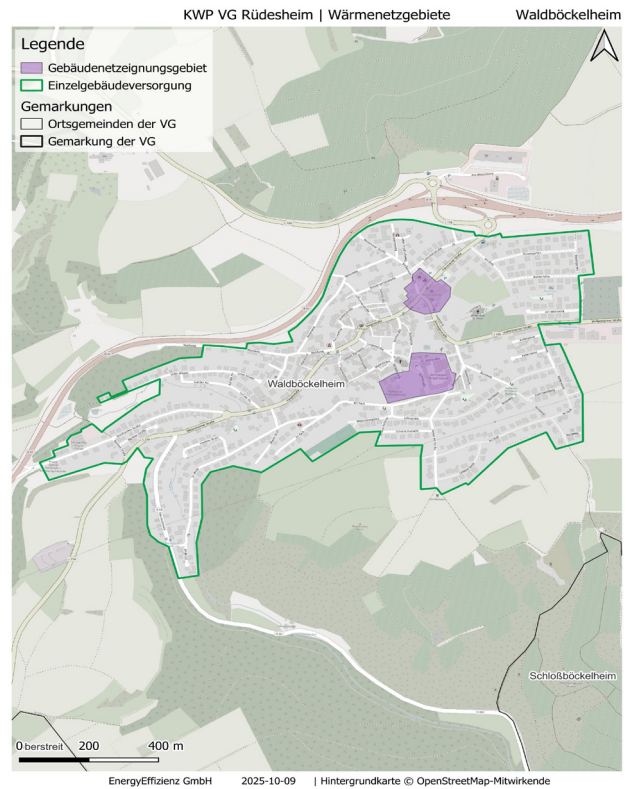
### Wirtschaftlichkeitsprüfung zu Gebäudewärmenetzen

Zur Vorbereitung der Wärmenetzplanung wird die Nutzung der Potenziale untersucht, Betreibermodelle und Förderungen sowie eine Mindestanschlussquote definiert. Ein Gebäudewärmenetz besteht aus bis zu 16 Gebäuden.

2

### Sanierungsoffensive

Durchführung von Thermografie-Aktionen, Praxisworkshops und Info-Veranstaltungen in Zusammenarbeit mit lokalen Akteuren und Verbraucherzentrale. Erstellung integrierter Quartierskonzepte mit Sanierungsoptionen und Unterstützung bei Fördermitelanträgen (KfW 432)



## Energieeinsparpotenzial im Bestand (Auszug - gesamte Karte im Anhang)

